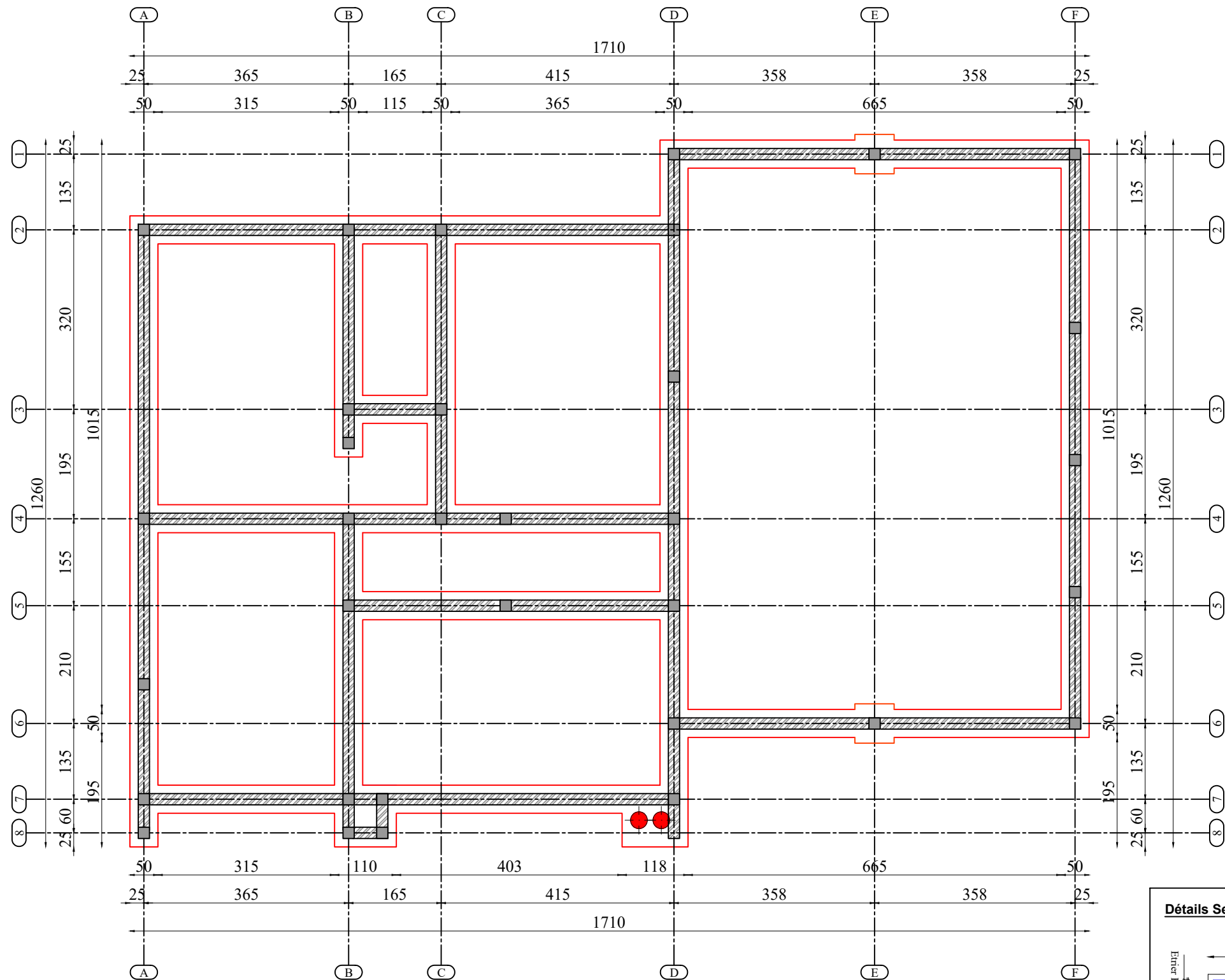
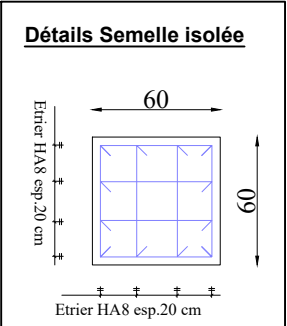
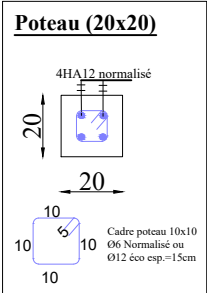
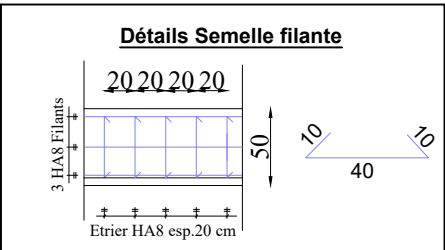
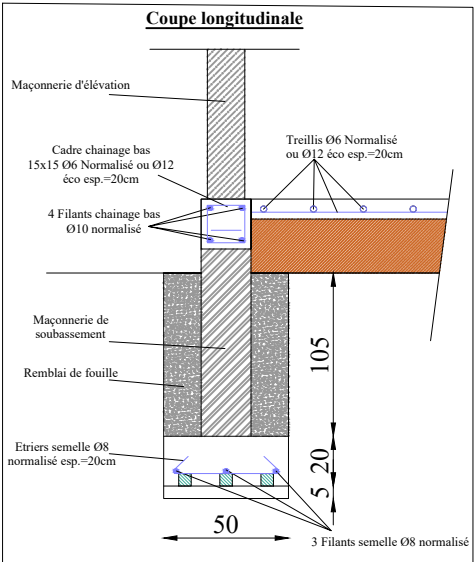
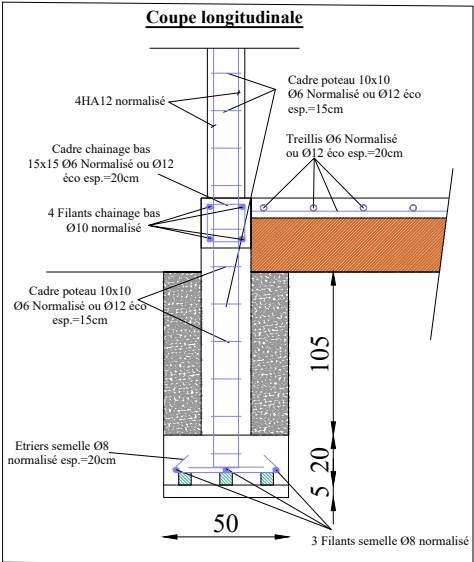


PLAN BUREAUX COFOCOM SIMIRI



PLAN DE FONDATION



PROJET:
Maitrise d'oeuvre pour la réalisation d'études techniques, élaboration des dossiers d'appel d'offres et suivi-contrôle des travaux relatifs à la réhabilitation et la construction d'infrastructures dans la zone d'intervention du projet ASYPON-GMV, Région de Tillabéri. LOT N°5

MAITRE D'OUVRAGE:
ENABEL-ASYPON GMV



FINANCEMENT:
UNION EUROPEENNE



BUREAU D'ETUDES:
GROUPEMENT
BREC-NIGER

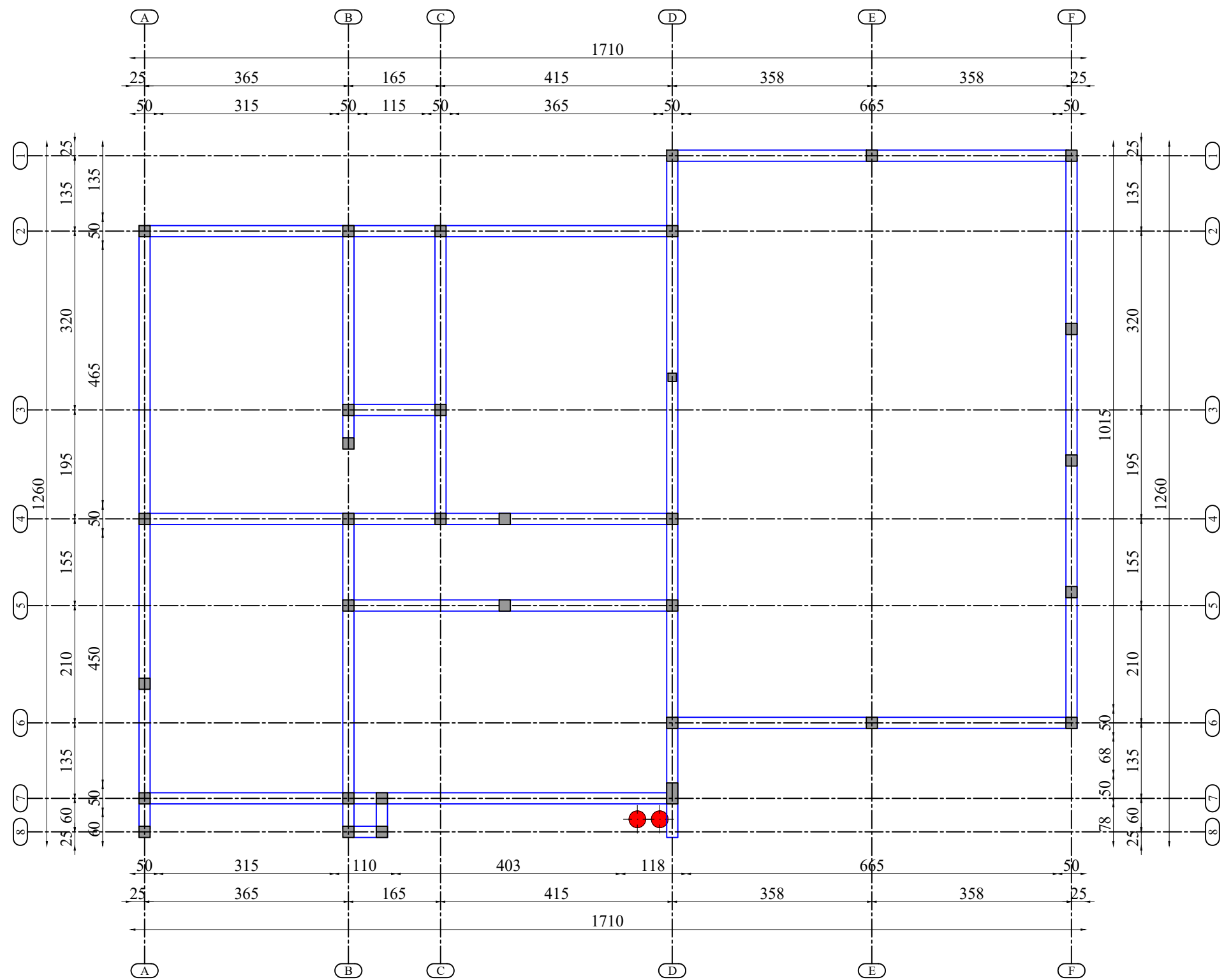
MODIFICATIONS:
Date: Indice:

PHASE:

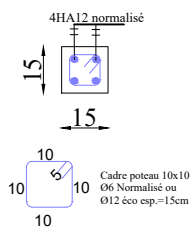
PLANCHE N°
BC-002

DATE :
NOVEMBRE 2025

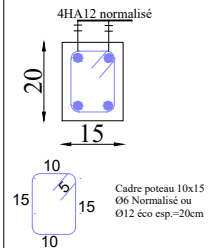
PLAN BUREAUX COFOCOM SIMIRI



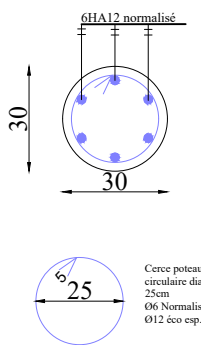
Poteau (15x15)



Chainage linteau (15x20)

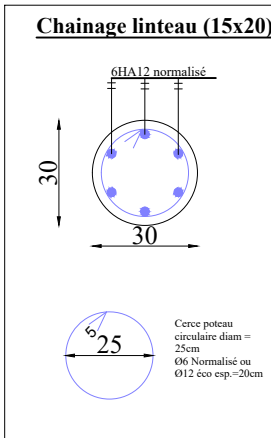
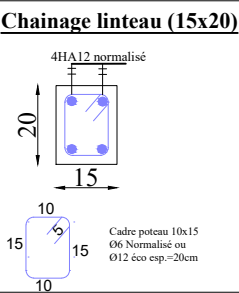
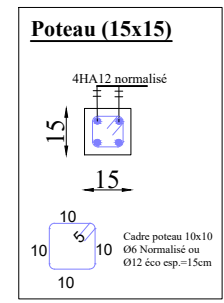
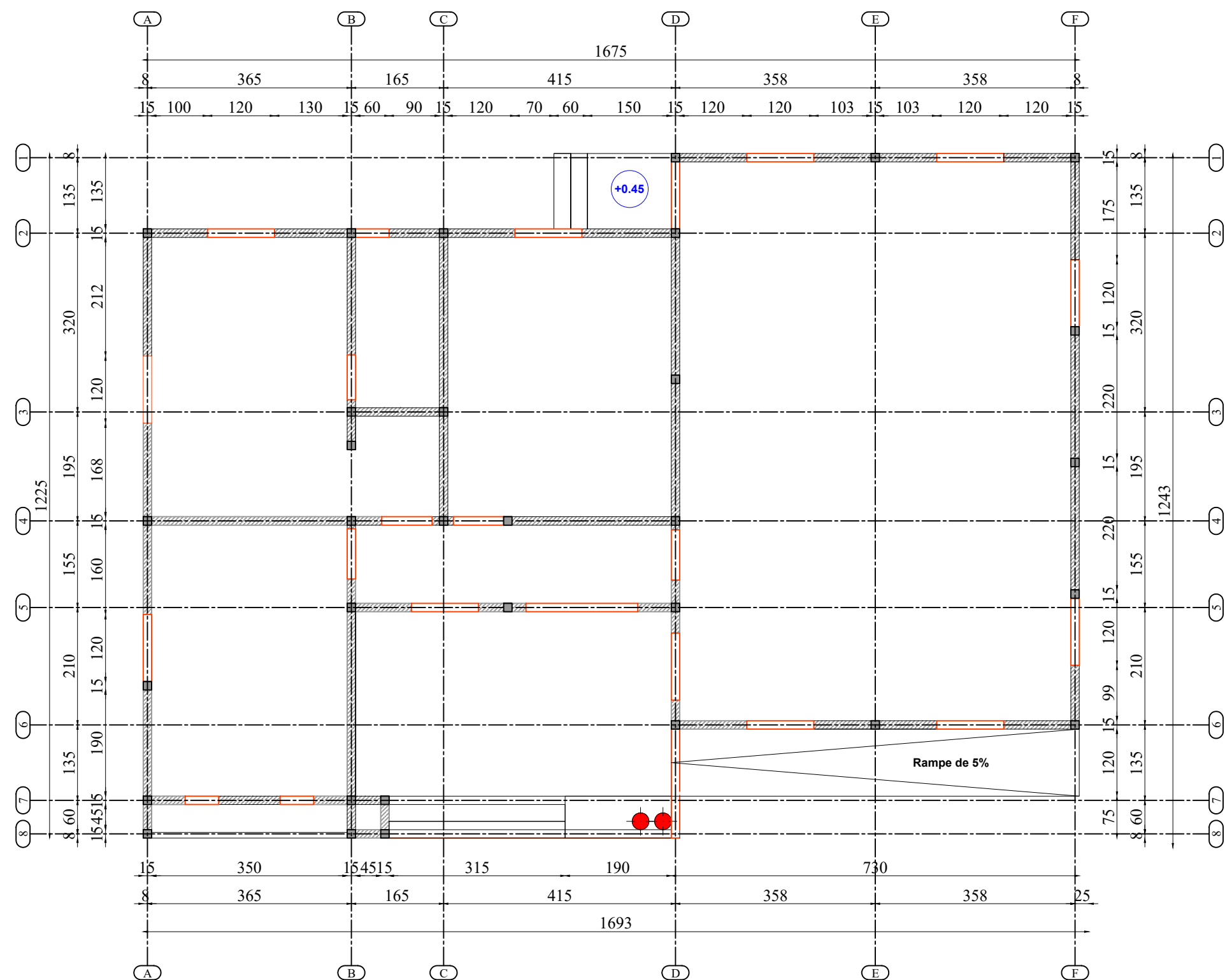


Chainage linteau (15x20)



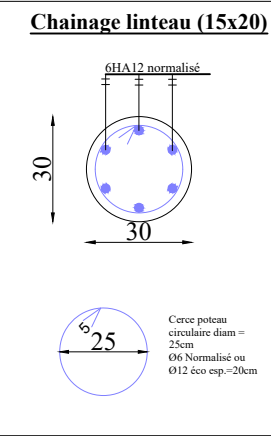
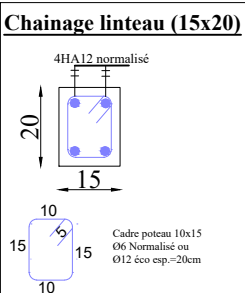
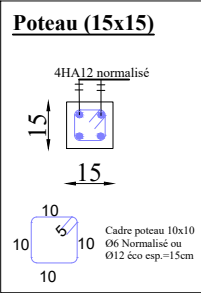
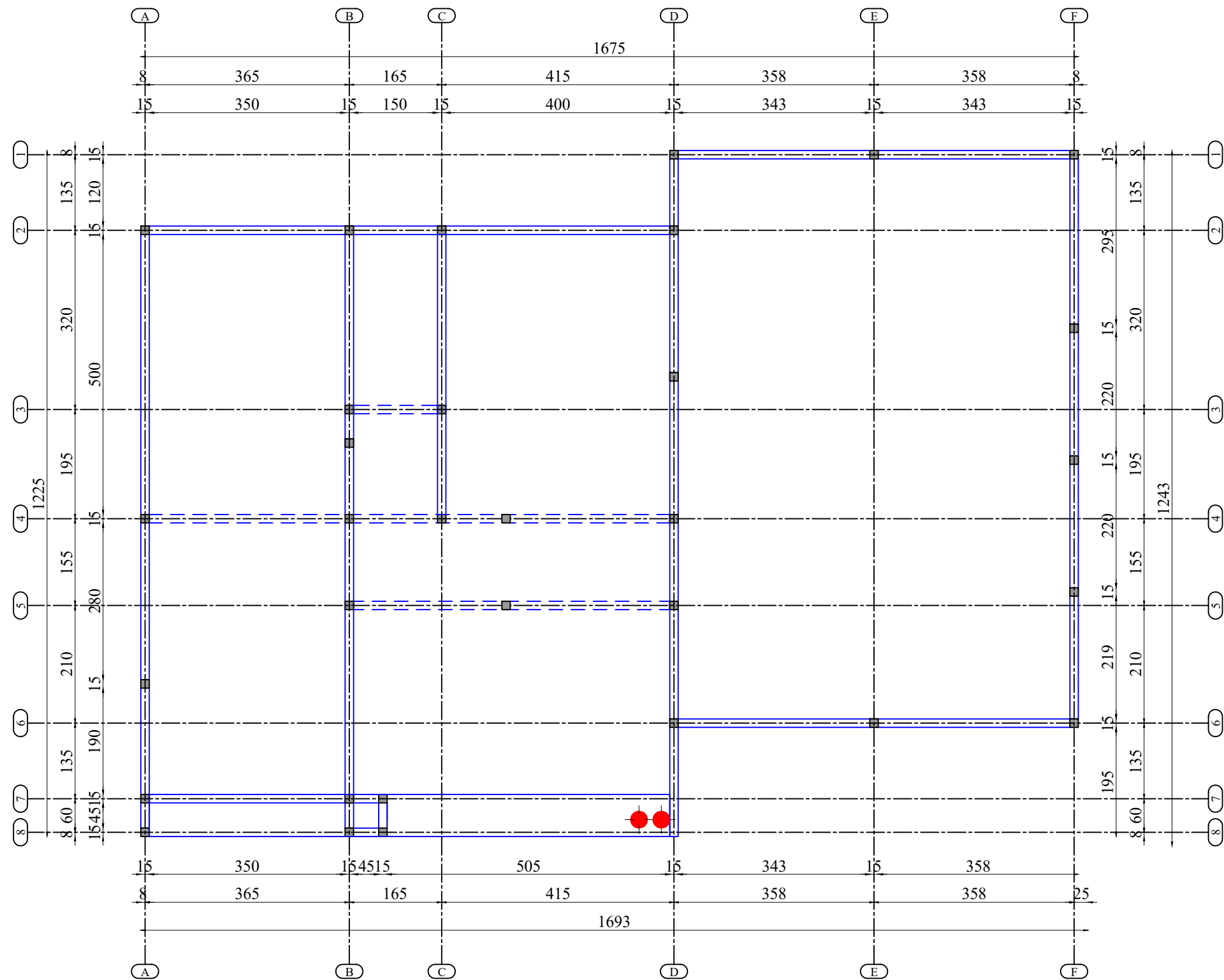
PLAN DE COFFRAGE CHAINAGE BAS

PLAN BUREAUX COFOCOM SIMIRI



PLAN D'ELEVATION

PLAN BUREAUX COFOCOM SIMIRI



PLAN DE COFFRAGE CHAINAGE LINTEAU

PROJET:
Maîtrise d'oeuvre pour la réalisation d'études techniques, élaboration des dossiers d'appel d'offres et suivi-contrôle des travaux relatifs à la réhabilitation et la construction d'infrastructures dans la zone d'intervention du projet ASYPON-GMV, Région de Tillabéri. LOT N°5

MAITRE D'OUVRAGE:
ENABEL-ASYPON GMV



FINANCEMENT:
UNION EUROPEENNE



BUREAU D'ETUDES:
GROUPEMENT



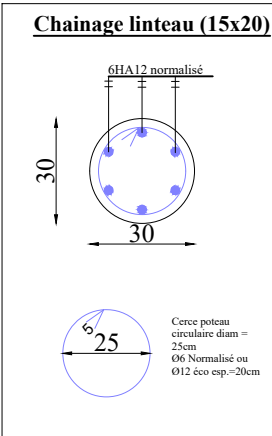
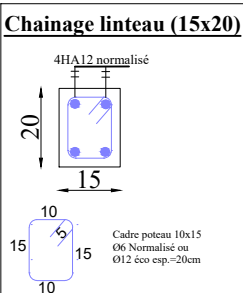
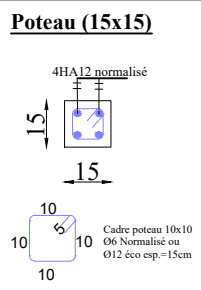
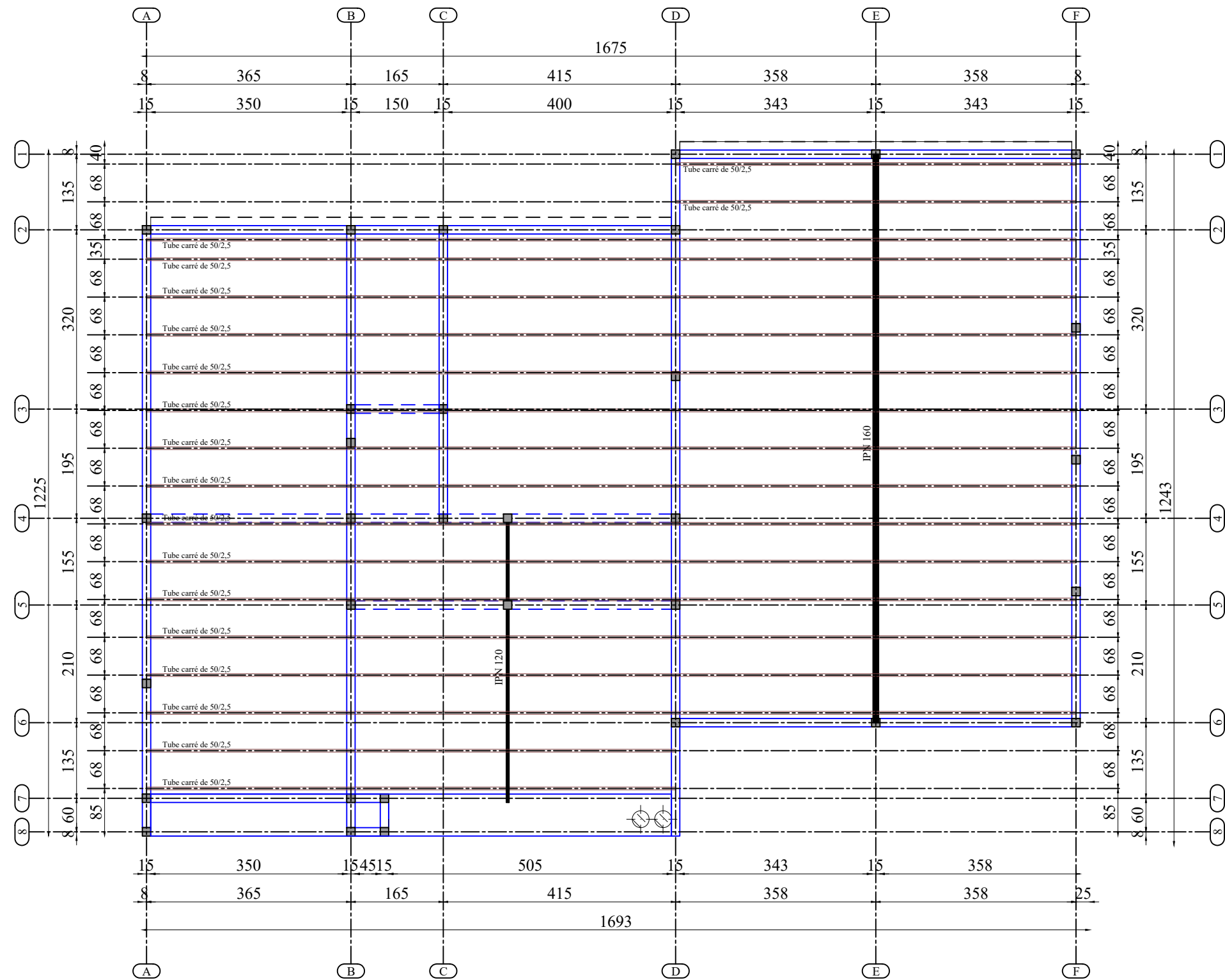
MODIFICATIONS:
Date: Indice:

PHASE:

PLANCHE N°
BC-002

DATE :
NOVEMBRE 2025

PLAN BUREAUX COFOCOM SIMIRI



PLAN DE CHARPENTE

PROJET:
Maîtrise d'oeuvre pour la réalisation d'études techniques, élaboration des dossiers d'appel d'offres et suivi-contrôle des travaux relatifs à la réhabilitation et la construction d'infrastructures dans la zone d'intervention du projet ASYPON-GMV, Région de Tillabéri. LOT N°5

MAITRE D'OUVRAGE:
ENABEL-ASYPON GMV



FINANCEMENT:
UNION EUROPEENNE



BUREAU D'ETUDES:
GROUPEMENT



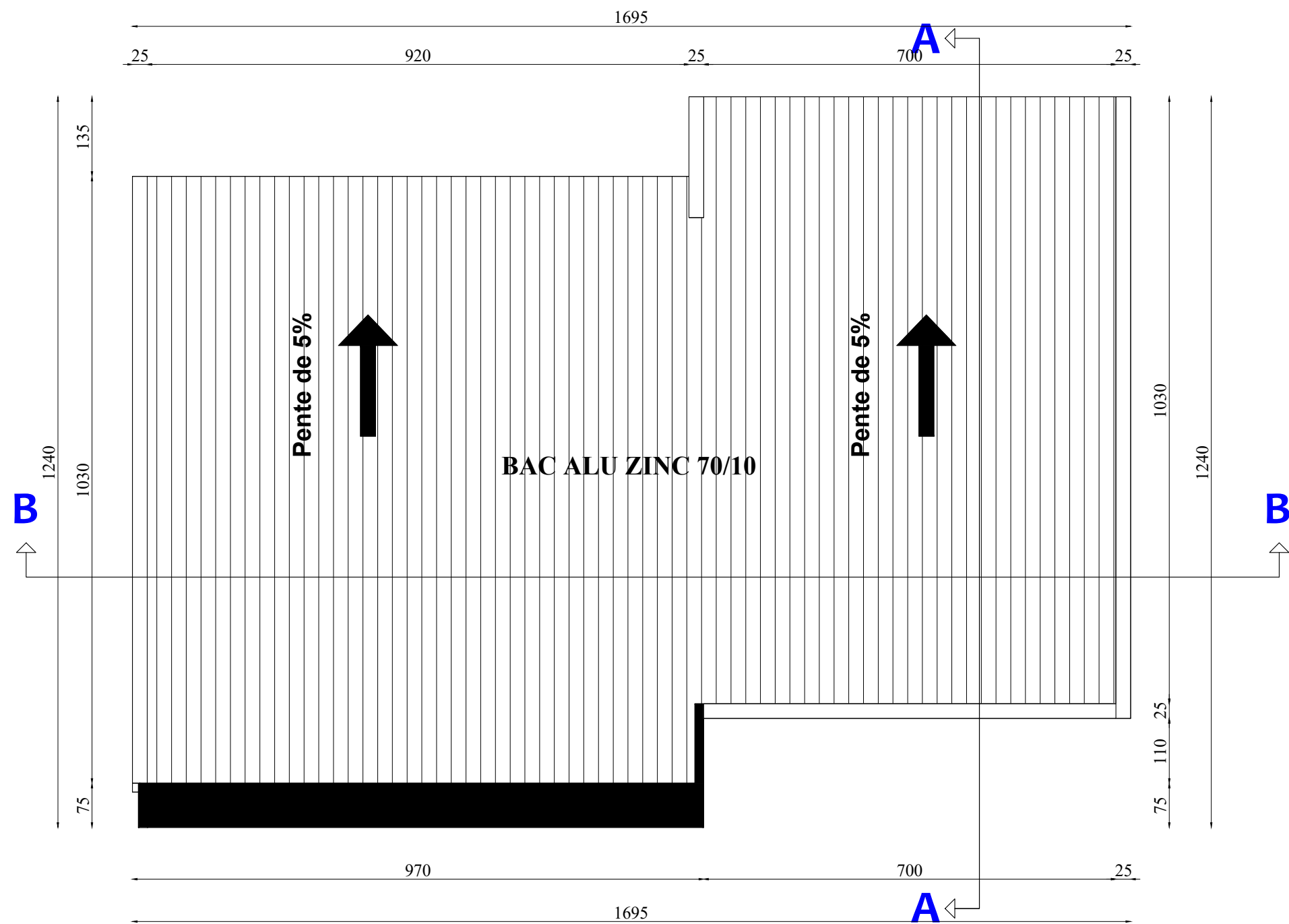
MODIFICATIONS:
Date: Indice:

PHASE:

PLANCHE N°
BC-002

DATE :
NOVEMBRE 2025

PLAN BUREAUX COFOCOM SIMIRI



PLAN DE COUVERTURE

PROJET:
Maîtrise d'oeuvre pour la réalisation d'études techniques, élaboration des dossiers d'appel d'offres et suivi-contrôle des travaux relatifs à la réhabilitation et la construction d'infrastructures dans la zone d'intervention du projet ASYPON-GMV, Région de Tillabéri. LOT N°5

MAITRE D'OUVRAGE:
ENABEL-ASYPON GMV



FINANCEMENT:
UNION EUROPEENNE



BUREAU D'ETUDES:
AGESI



BUREAU D'ETUDES:
GROUPEMENT



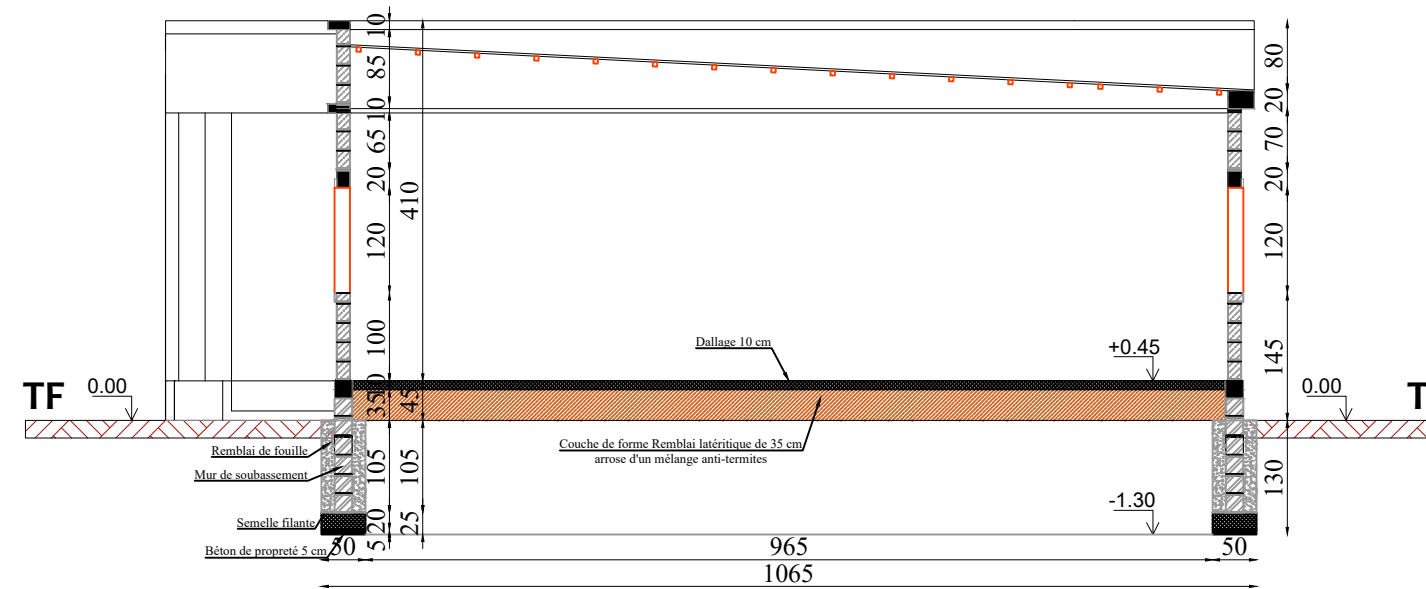
MODIFICATIONS:
Date: Indice:

PHASE:

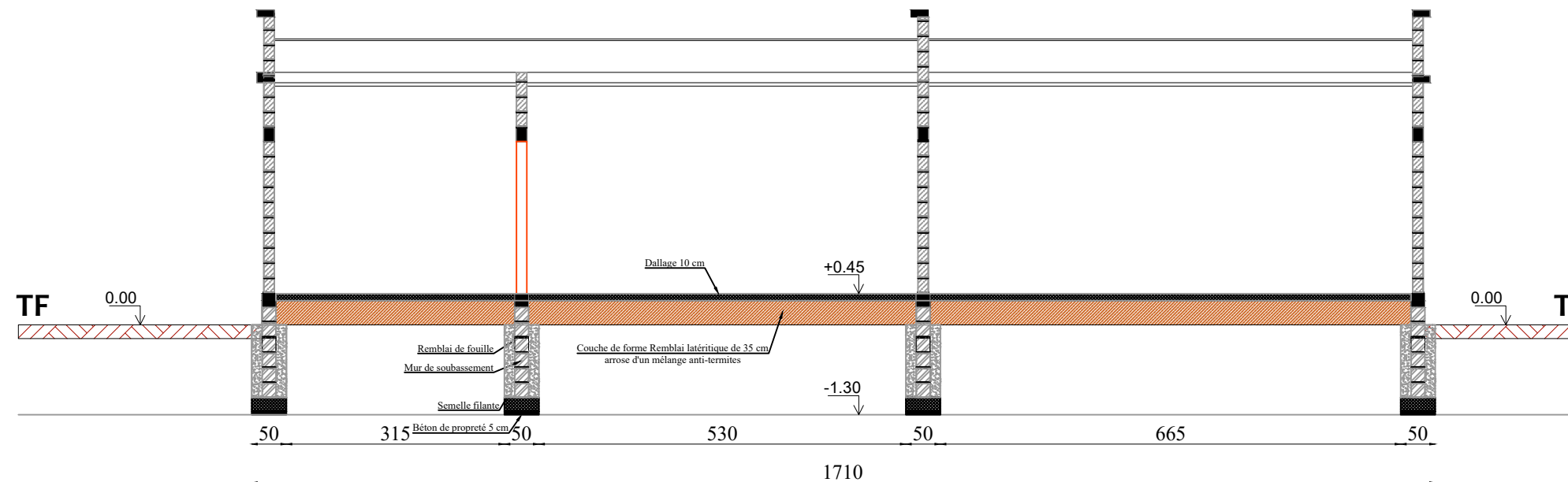
PLANCHE N°
BC-002

DATE :
NOVEMBRE 2025

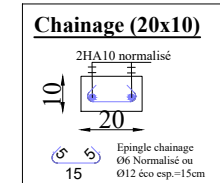
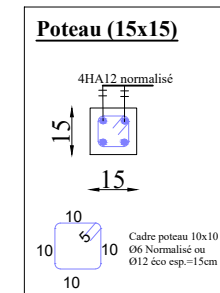
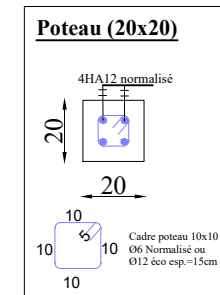
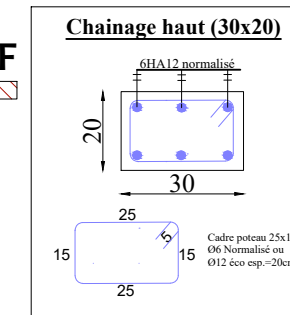
PLAN BUREAUX COFOCOM SIMIRI



COUPE A-A



COUPE B-B



<p>PROJET:</p> <p>Maîtrise d'oeuvre pour la réalisation d'études techniques, élaboration des dossiers d'appel d'offres et suivi-contrôle des travaux relatifs à la réhabilitation et la construction d'infrastructures dans la zone d'intervention du projet ASYPON-GMV ,Région de Tillabéri. LOT N°5</p>
--

MAITRE D'OUVRAGE:
ENABEL-ASYPON GMV



FINANCEMENT:
UNION EUROPEENNE



BUREAU D'ETUDES:

GROUPEMENT



MODIFICATIONS:

Date:

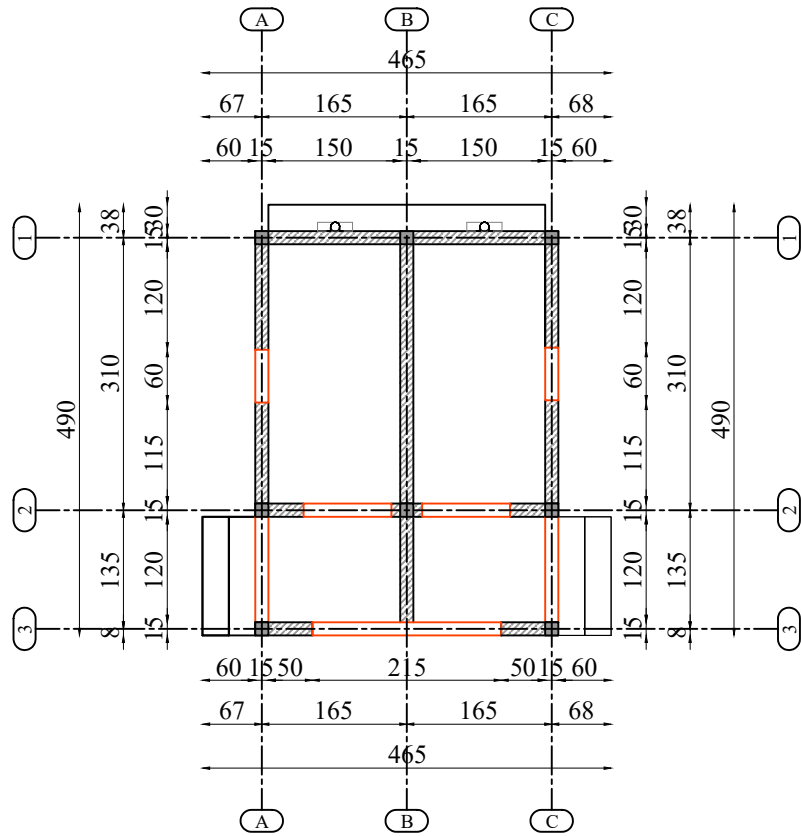
Indice:

PHASE:

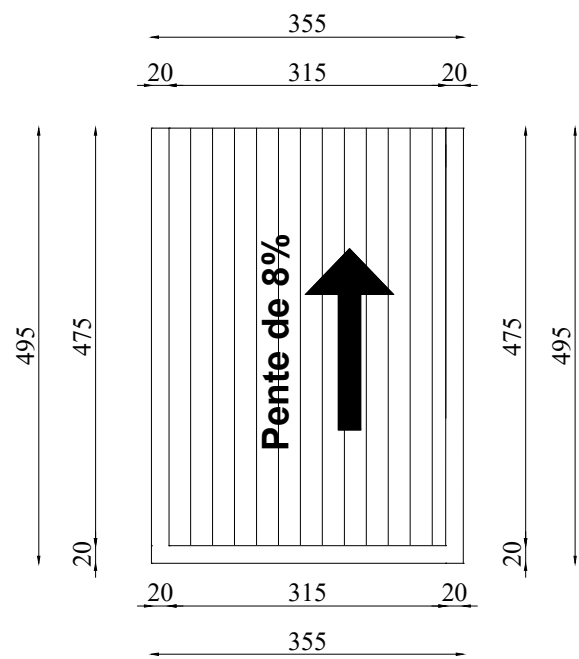
PLANCHE N°
BC-002

DATE :
NOVEMBRE 2025

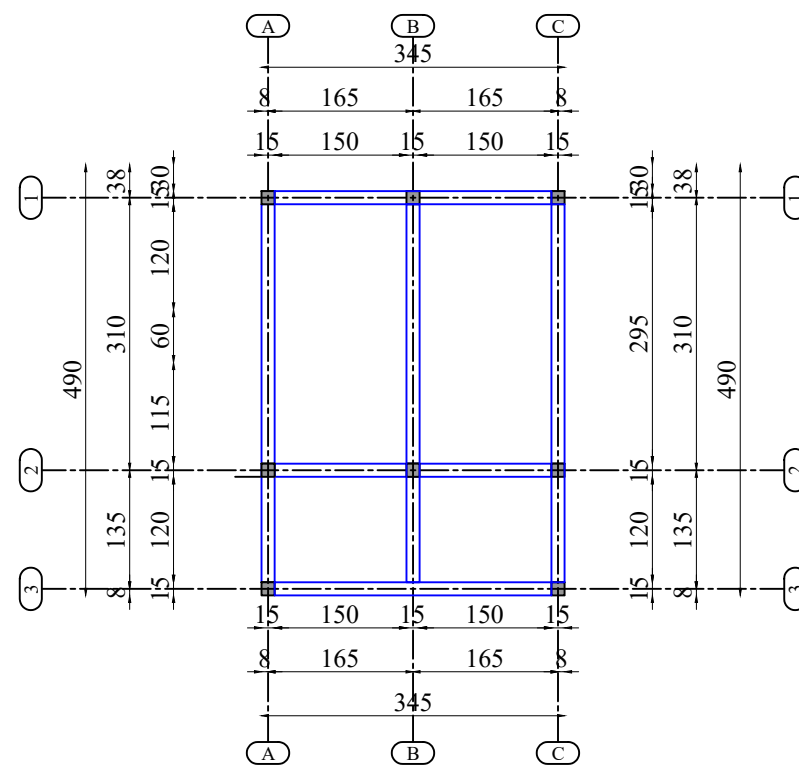
PLAN BUREAUX COFOCOM SIMIRI



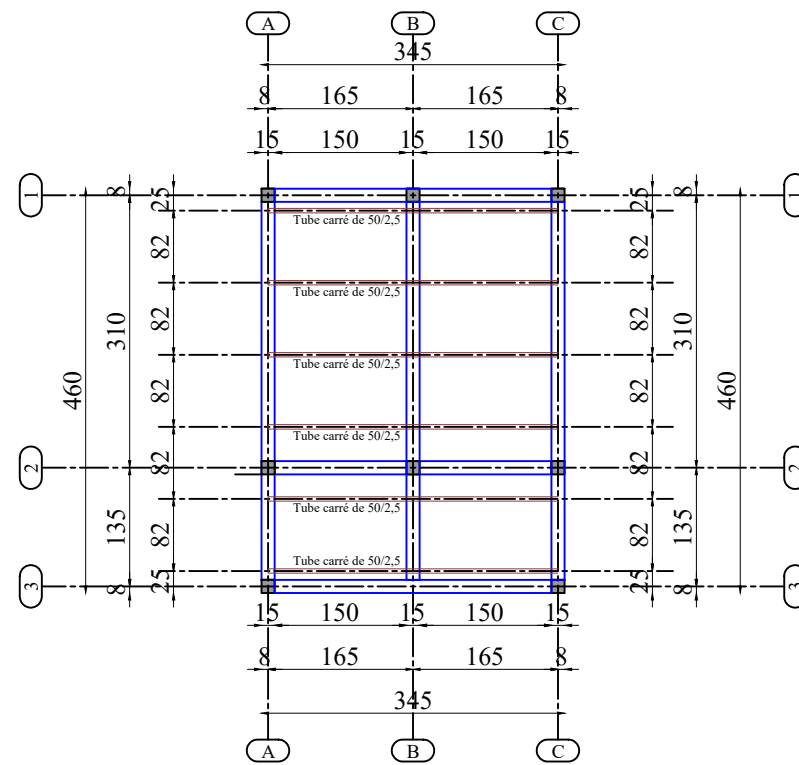
PLAN D'ELEVATION



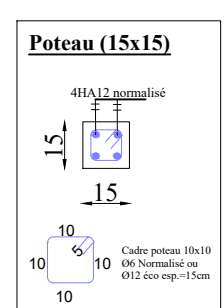
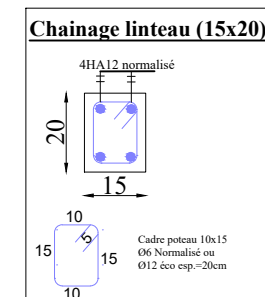
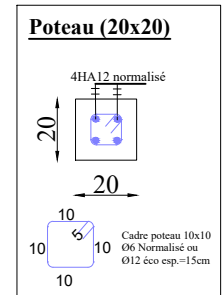
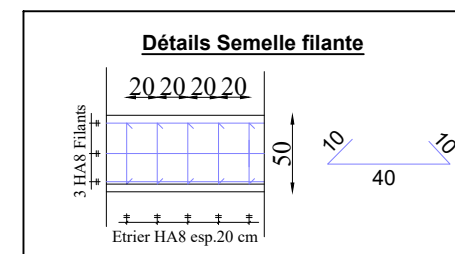
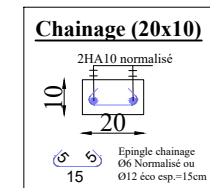
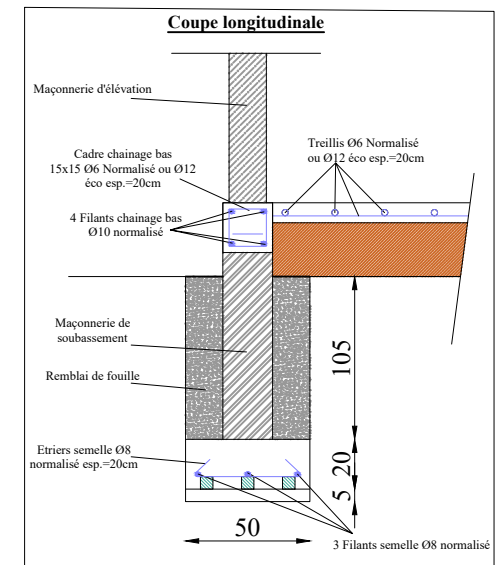
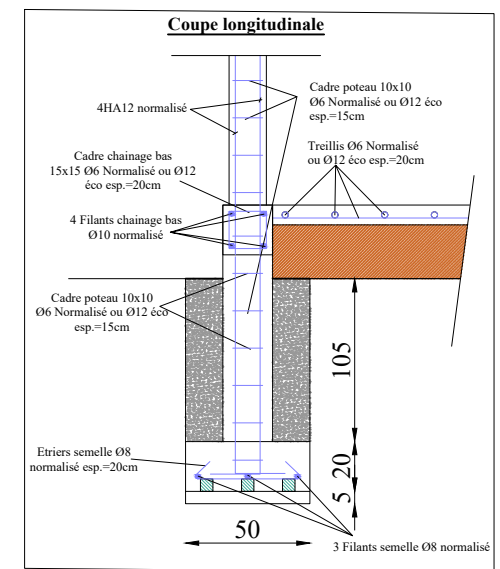
PLAN DE COUVERTURE



CHAINAGE LINTEAU



PLAN DE POSE DE CHARPENTE



PROJET:

Maitrise d'oeuvre pour la réalisation d'études techniques, élaboration des dossiers d'appel d'offres et suivi-contrôle des travaux relatifs à la réhabilitation et la construction d'infrastructures dans la zone d'intervention du projet ASYPON-GMV, Région de Tillabéri. LOT N°5

MAITRE D'OUVRAGE:

ENABEL-ASYPON GMV



FINANCEMENT:

UNION EUROPEENNE



BUREAU D'ETUDES:

GROUPEMENT



MODIFICATIONS:

Date:

Indice: ..

PHASE:

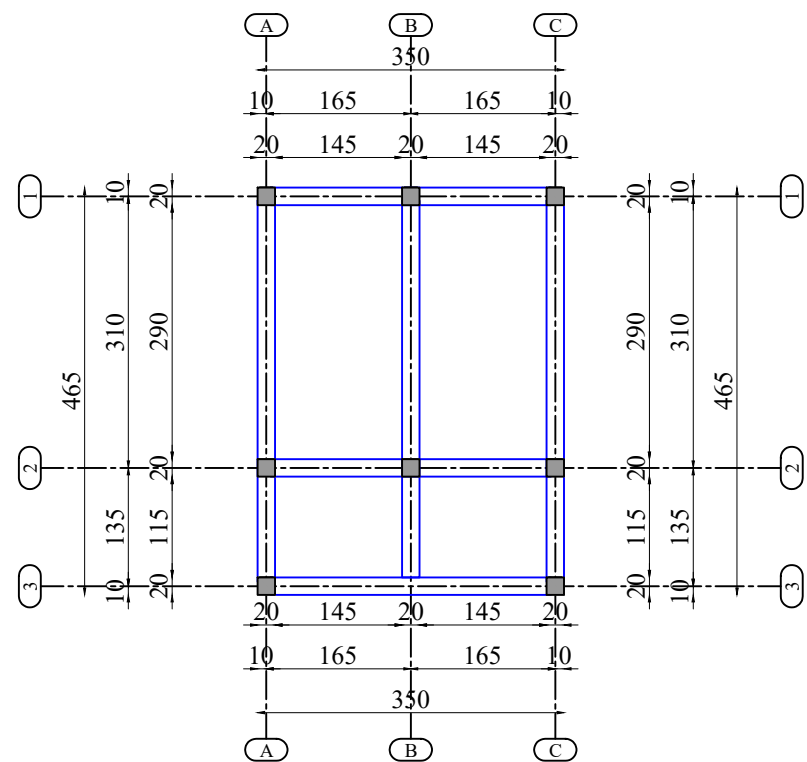
PLANCHE N°

BC-002

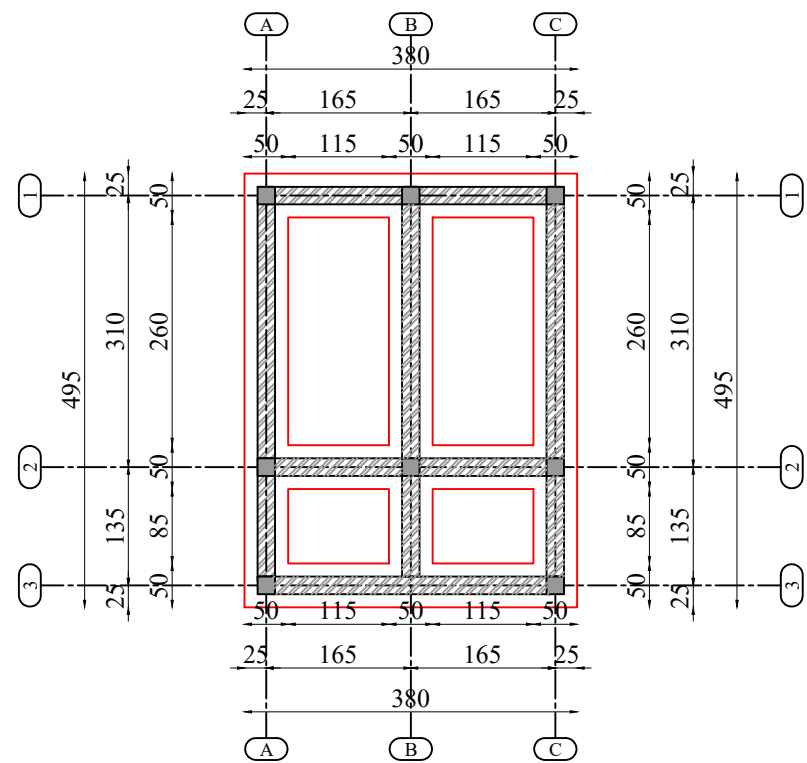
DATE : _____

NOVEMBRE 2025

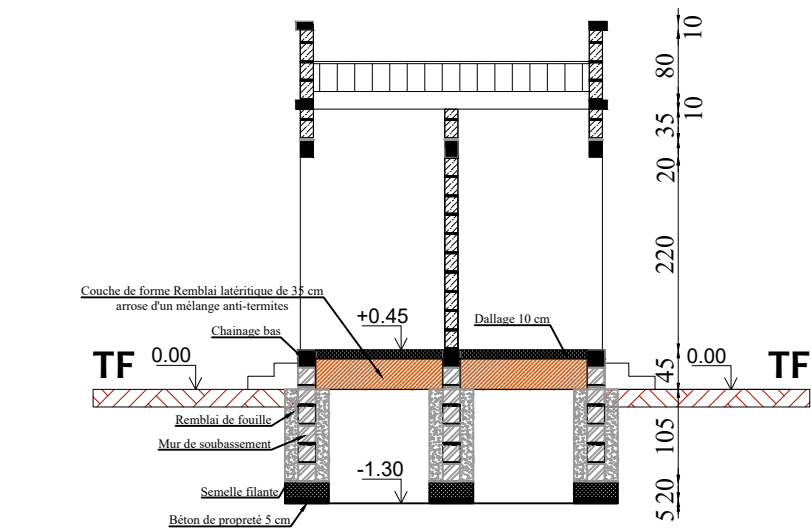
PLAN BUREAUX COFOCOM SIMIRI



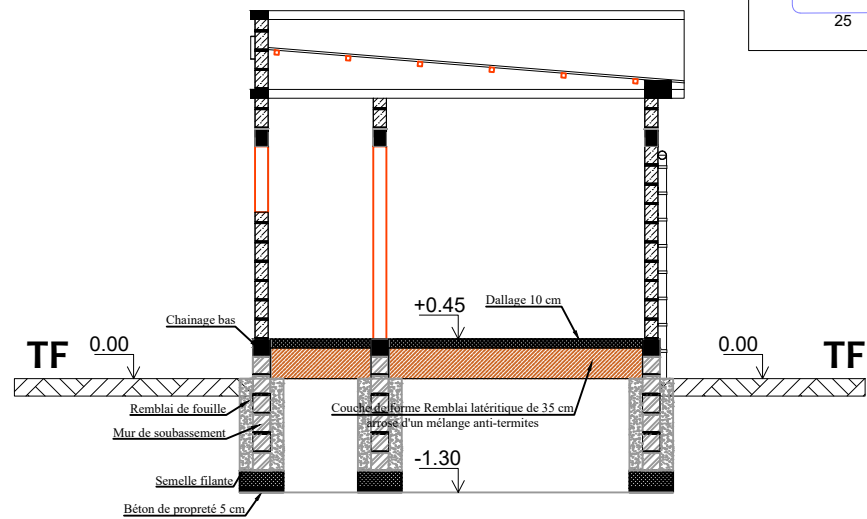
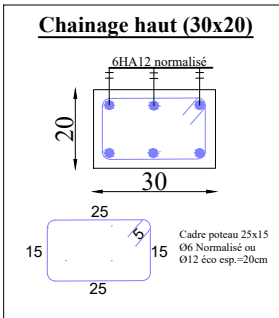
CHAINAGE BAS



PLAN DE FONDATION



COUPE A-A



COUPE B-B

PROJET:
Maîtrise d'oeuvre pour la réalisation d'études techniques élaboration des dossiers d'appel d'offres et suivi-contrôle des travaux relatifs à la réhabilitation et la construction d'infrastructures dans la zone d'intervention du projet ASYPON-GMV, Région de Tillabéri. LOT N°5

MAITRE D'OUVRAGE:
ENABEL-ASYPON GMV



FINANCEMENT:
UNION EUROPEENNE



BUREAU D'ETUDES:
GROUPEMENT



MODIFICATIONS:
Date: Indice:

PHASE:

PLANCHE N°
BC-002

DATE :
NOVEMBRE 2025